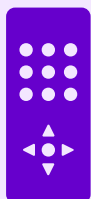


COME
USARE LE
NUOVE

LIM

NELLA SCATOLA



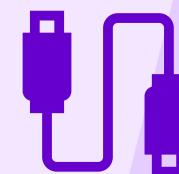
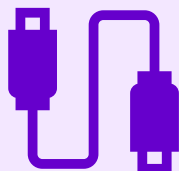
TELECOMANDO con batterie

Con il quale accedere alle funzioni della LIM e tornare alla *Home*



DUE PENNE

Con tre mine di ricambio magnetiche (basta sfilarle dalla penna)



DUE CAVI

- **Cavo HDMI** (per la condivisione audio e video da PC)
- **Cavo USB** (per usare il touch quando si condivide lo schermo del PC)

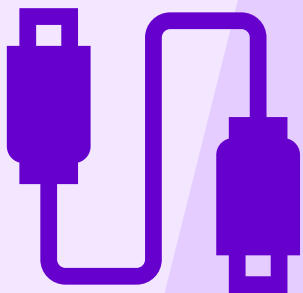


MANUTENZIONE

Se la LIM si trova vicino alle lavagne, la polvere del gesso potrebbe depositarsi sui **sensori del touch**, quindi è opportuno passare regolarmente un panno sulla cornice interna della LIM (quella nera sul display)

Le **mine delle penne** sono intercambiabili e (dopo molto tempo) si usureranno, sostituirle è semplicissimo: basta sfilarle via e inserire quelle nuove (sono magneti, non occorre avvitare o spingere).

CONDIVIDERE LO SCHERMO



CON IL CAVO HDMI

Il cavo HDMI consente di condividere il video e l'audio del computer, direttamente sulla LIM. Basta inserire un'estremità nella porta a lato del PC e l'altra sul lato destro della LIM (lo stesso vale per il cavo touch).

ATTENZIONE

Assicurarsi che il cavo HDMI e il cavo TOUCH siano inserite negli ingressi con lo stesso numero

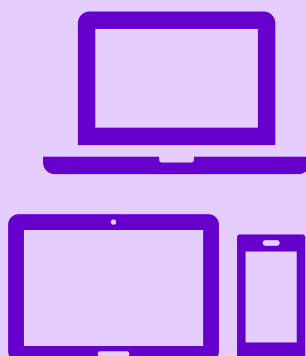
(ad. Es HDMI 1 con TOUCH 1 e HDMI 2 con TOUCH 2)

SENZA CAVO

I dispositivi devono essere connessi alla **rete WIFI della scuola** e avere la **posizione attiva**.



Se il vostro dispositivo dispone della funzionalità di proiezione dello schermo su altri dispositivi, vi basterà premere sull'icona e aspettare che vi appaia il nome della vostra LIM.



Scaricando l'applicazione **Bytello Share (ScreenShare Pro)**, basta inserire il codice generato dalla LIM e potrete condividere qualsiasi file, usare il dispositivo come mouse e proiettare sul tablet/smartphone lo schermo della LIM.



ATTENZIONE

Bisogna assicurarsi che la LIM sia abilitata alla condivisione da dispositivi Android ed Apple, per farlo basta aprire le impostazioni da *ScreenShare Pro* e abilitare le ultime due funzioni

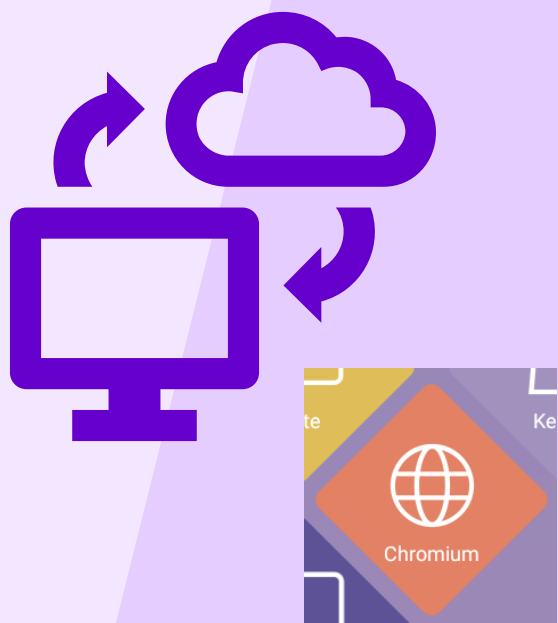
Support Chromecast/Airplay device



Support Miracast device



NON SERVE IL PC



NAVIGARE IN INTERNET

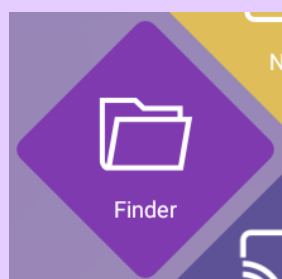
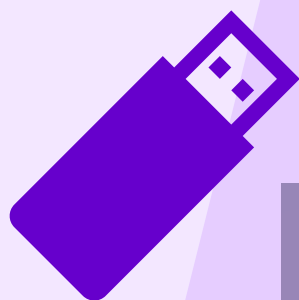
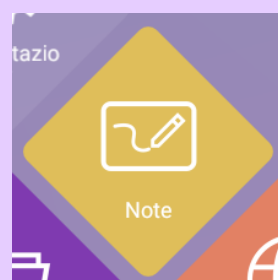
Questa LIM è un tablet a tutti gli effetti, quindi si può fare tutto, senza bisogno del computer.

Vi basterà premere sull'icona **Chromium** e potrete tranquillamente navigare in Rete.

USARE LA LAVAGNA

Per utilizzare la lavagna potete o premere sull'icona **Note** direttamente dalla LIM (o il tasto con la matita sul telecomando). In questo modo, vi apparirà la lavagna con tutte le funzioni.

Oltre alle pagine predefinite, con la chiavetta potete inserire altri sfondi su cui disegnare.



LEGGERE LE CHIAVETTE

Aperto **Finder** potete sfogliare la memoria della LIM e quella delle chiavette USB che inserite (e fare copia e incolla dei vostri file).